

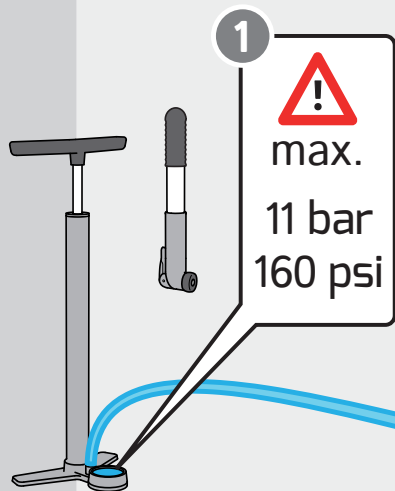
- Namontujte ventilký milKit do ráfků.
- Použijte milKit booster (tlaková nádoba s ventilem) k nafouknutí tubeless (bezdušového) pláště.
- Doplněte těsnící tmel: postupujte podle instrukcí výrobce tmelu a pláště pro dokončení montáže tubeless (bezdušového) systému.

## Návod k obsluze

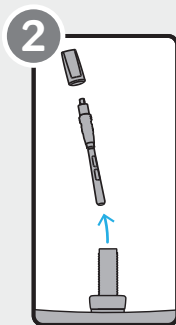
Navštivte web [milKit.bike](http://milKit.bike) pro více informací.

## Nafouknutí pláště

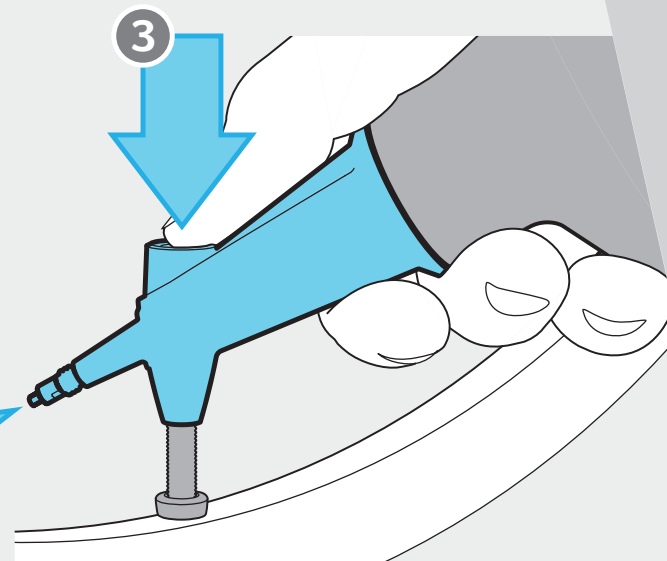
Nahustěte booster vzduchem na tlak max. 11 bar / 160 psi



Vyjměte vnitřek ventilků pro lepší proudění vzduchu



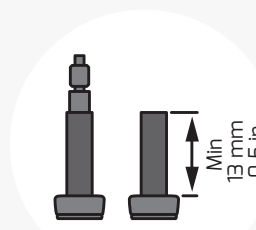
Zmáčkněte tlačítko u tlakového ventilu Booster a nafoukněte plášť



Použijte pracovní ochranné brýle



Přečtěte si pozorně manuál: [www.milKit.bike/support/manual](http://www.milKit.bike/support/manual) - Maximální tlak: 11 bar / 160 psi. Nepoužívejte, pokud je zařízení poškozené nebo vadné. - Vyhněte se použití při teplotách pod -15°C/5°F a nad 50°C/122°F. Vždy používejte pracovní ochranné brýle při práci s vysokým tlakem.



Kompatibilní se všemi druhy galuskových ventilků



Při použití ventilků milKit vzduch zůstává v plášti i bez namontovaného vnitřku ventilků



Nádoba může být použita jako lahev na pití



Kompatibilní se silničními a MTB koly

Manuál, Tipy a Triky



# CZ

## milKit Booster: zařízení na nahození tubeless (bezdušových) pláště

### Vážený zákazník milKit

Děkujeme Vám za zakoupení našeho produktu. Značka milKit představuje vysokou kvalitu a důkladné testování produktů určených pro jízdní kola. Přečtěte si tento manuál pozorně a odložte si ho pro pozdější použití.

### Obsah

1 milKit tubeless booster ventil  
1 zesílená lahev na pití / tlaková nádoba  
1 víčko pro nádobu na pití  
1 stahovací obal pro uskladnění booster ventilu

### Důležitá upozornění

- Maximální tlak: 11 bar / 160 psi
- Přečtěte si manuál pozorně
- Nepoužívejte, pokud jsou ventil nebo nádoba poškozené nebo vadné
- Buďte opatrní při práci s vysokými tlaky: vždy používejte pracovní ochranné brýle
- Vyhýbejte se použití při teplotách pod -15°C/5°F a nad 50°C/122°F
- Nedemontujte vnitřek ventilu z tlakového ventilu Booster
- Neodkládejte nádobu natlakovanou

milKit nenese odpovědnost za žádné poškození milKit booster, poškození napletených kol nebo zranění způsobené nevhodným použitím. Společnost Sport Components AG nemůže být odpovědná za funkčnost tubeless (bezdušového) systému (pláště, ráfky a tmele).

Tlakový ventil milKit booster je určený pouze pro nahození cyklistických tubeless (bezdušových) pláště. Produkt nesmí být modifikovaný žádným způsobem.

Buďte opatrní při použití a manipulaci s těsnícím tmelem a dodržujte instrukce výrobce. Neplňte těsnící tmel přímo do Booster nádoby. Společnost Sport Components AG nemůže být odpovědná za poškození způsobené cyklistickým těsnícím tmelem.

### Likvidace

milKit booster může být zlikvidován jako součást domácího odpadu (recyklujte hliníkové nádoby).

### Záruka

Dvouletá záruka je poskytována od datumu prodeje. Kryje vady materiálu a výrobní vady produktu. Záruka nezahrnuje:

- Poškození způsobené nevhodným použitím
- Nedostatký, o kterých měl spotřebitel znalost v čase prodeje.
- Zoškození způsobené spotřebitelem.
- Poškození způsobené běžným opotřebením

Pro uplatnění záruky na reklamované zboží v záruční době musí spotřebitel předložit doklad o koupi. Záruční opravy nebo výměny jsou poskytovány společností Sport Components AG nebo autorizovaným prodejcem. Další práva (v rámci záruky) nemohou být spotřebiteli udělena.

Tipy a triky, jak používat milKit Booster, jako i FAQ (často kladené dotazy) a servisní instrukce jsou k vidění na webu výrobce [www.milKit.bike/](http://www.milKit.bike/) manual.

Registrujte si Váš zakoupený produkt na webu [www.milKit.bike/register](http://www.milKit.bike/register) pro využití rozšířené záruky a servisních možností.

Specifikace mohou být upravené bez přechozího upozornění.

# EN

## milKit Booster: tubeless tire inflation device

### Dear milKit customer

Thank you for purchasing our product. Our name exemplifies high quality and the thorough testing of products for bicycles. Please read this manual carefully and keep it in a safe place for later use.

### Contents

1 milKit tubeless booster head  
1 reinforced drinking bottle / pressure tank  
1 bottle cap to turn bottle into drinking bottle  
1 drawstring bag to keep booster head protected

### Important notices

- Maximum pressure: 11 bar / 160 psi
- Read manual carefully
- Do not use if head or bottle is damaged or defective
- Careful when working with high pressures: Always wear safety glasses
- Avoid temperatures below -15°C/5°F and above 50°C/122°F
- Do not use this bottle with other types and versions of the booster head
- Do not store pressurized

We assume no liability for damage to the milKit booster, damage to wheels or injury caused by improper use. Sport Components AG cannot be held responsible for the function of the tubeless system (tires, rims and sealants).

milKit booster head is intended only for the installation of tubeless bicycle tires. The product may not be modified in any way.

Take care when handling tire sealants and follow the manufacturer's instructions. Do not fill sealant into booster. Sport Components AG cannot be held liable for damage caused by bicycle tire sealants.

### Disposal

milKit booster can be disposed of in household waste (recycling for Aluminium bottles).

### Warranty

A 2 years warranty is granted from the date of purchase and covers material and manufacturing defects of the product. The warranty does not include:

- Damages caused by improper operation
- Deficiencies which were known to the customer at the time of purchase
- Damages caused by the customer
- Damages caused by normal wear and tear

To assert a warranty claim within the warranty period the customer must provide proof of purchase. Repairs or replacements under warranty are dealt with by Sport Components AG or an authorized dealer. Further rights (under the guarantee) cannot be granted to the client.

Tips and tricks on how to use milKit compact as well as FAQs and service instructions can be found under [www.milKit.bike/manual](http://www.milKit.bike/manual)

Please register your product under [www.milKit.bike/register](http://www.milKit.bike/register) to profit from extended warranty and service options.

Specifications are subject to change without notice.

# DE

## milKit booster: Tubeless Montagesystem

### Sehr geehrte Kundin, sehr geehrter Kunde

Wir freuen uns, dass Sie sich für ein Produkt unseres Sortiments entschieden haben. Unser Name steht für hochwertige und eingehend geprüfte Qualitätsprodukte für den Radsport. Bitte lesen Sie diese Gebrauchsanweisung aufmerksam durch, bewahren Sie sie für den späteren Gebrauch auf und beachten Sie die Hinweise.

### Produktinhalt

1 milKit tubeless Booster-Kopf  
1 verstärkte Flasche / Drucktank  
1 Trinkdeckel  
1 Schutzbeutel für den Booster-Kopf

### Wichtige Hinweise

- Maximaler Druck: 11 bar / 160 psi
- Gebrauchsanweisung aufmerksam durchlesen
- Nicht benutzen falls Flasche oder Kopf defekt ist
- Vorsicht mit hohen Drücken: Immer Schutzbrille tragen
- Temperaturen unter -15°C und über 50°C vermeiden
- Diese Flasche nicht mit anderen Versionen des Booster-Kopfes verwenden
- Drucklos lagern

Für Defekte aufgrund unsachgemäßen Gebrauchs wird keine Haftung übernommen. Sport Components AG ist nicht verantwortlich für die Funktion von Tubeless-Systemen (Reifen, Felgen, Dichtmilch).

Der milKit Booster-Kopf darf nur zum Installieren von Tubeless-Reifen verwendet werden. Das Produkt darf in keiner Weise verändert werden.

Vorsicht beim Umgang mit Dichtflüssigkeiten. Sicherheitsangaben der Dichtmilch-Hersteller beachten. Keine Dichtmilch in den Booster füllen. Sport Components AG übernimmt keine Haftung für Schäden, welche durch Dichtmilch entstanden sind.

### Entsorgung

Der milKit booster kann im Haushaltsabfall entsorgt werden (Recycling für Aluminium-Flaschen).

### Gewährleistung

Sie erhalten 2 Jahre Garantie ab Kaufdatum auf Material- und Fabrikationsfehler des Produktes. Die Garantie gilt nicht:

- Im Falle von Schäden, die auf unsachgemäßer Bedienung beruhen
- Für Mängel, die dem Kunden bereits bei Kauf bekannt waren
- Bei Eigenverschulden des Kunden
- Bei Beschädigungen durch normalen Gebrauch

Für Geltendmachung eines Gewährleistungsfalles innerhalb der Garantiezeit ist durch den Kunden der Nachweis des Kaufes zu führen. Der Kunde hat im Garantiefall das Recht zur Reparatur der Ware bei unserer eigenen oder bei von uns autorisierten Werkstätten. Weitergehende Rechte werden dem Kunden (aufgrund der Gewährleistung) nicht eingeräumt.

Tipps und Tricks zur Verwendung von milKit sowie FAQ und Serviceangaben finden Sie unter [www.milKit.bike/manual](http://www.milKit.bike/manual)

Registrieren Sie ihr Produkt unter [www.milKit.bike/register](http://www.milKit.bike/register), um von erweiterten Garantieleistungen und Services zu profitieren.

Änderungen vorbehalten.