

Montáž milKit tubeless

- Namontujte ventilčeky milKit do ráfikov.
- Použite milKit booster (tlaková nádoba s ventilom) k nafúknutí tubeless (bezdušového) plášta.
- Doplníte tesniaci tmel: postupujte podľa inštrukcií výrobcu tmelu a plášta k dokončeniu montáže tubeless (bezdušového) systému.

Návod k obsluhu

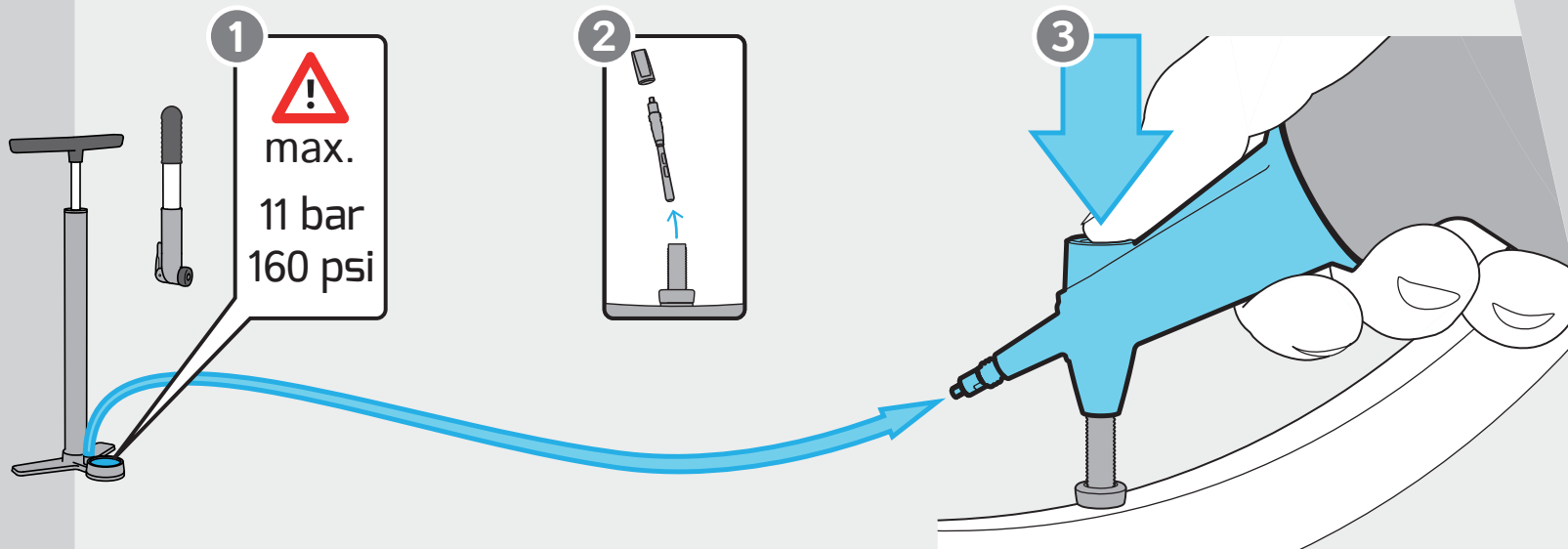
Navštívte web milKit.bike pre viac informácií

Nafúknutie plášta

Nahustite booster vzduchom na tlak max. 11bar / 160 psi

Voliteľné: demontujte vnútro ventilčeku pre lepšie prúdenie vzduchu

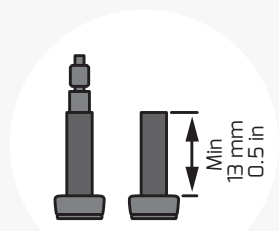
Stlačte tlačidlo na tlakovom ventilu Booster a nafúknite plášť



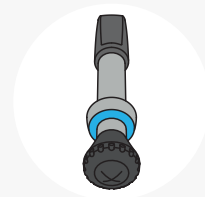
Použite pracovné ochranné okuliare



Prečítajte si pozorne manuál: www.milKit.bike/support/manual - Maximálny tlak: 11 bar / 160 psi. Nepoužívajte, pokiaľ je zariadenie poškodené alebo chybné. – Vyhnite sa použitiu pri teplotách pod -15°C/5°F a nad 50°C/122°F. Vždy používajte pracovné ochranné okuliare pri práci s vysokým tlakom.



Kompatibilné so všetkými druhmi galuskových ventilčekov



Pri použití ventilčekov milKit vzduch zostáva v plášti i bez namontovaného vnútra ventilčeku



Nádoba môže byť použitá ako fľaška na pitie



Kompatibilné s cestnými a MTB bicyklami.

Manuál, Tipy a Triky



SK

milKit Booster: zariadenie na nahodenie tubeless (bezdušových) plášťov

Vážený zákazník milKit

Ďakujeme Vám za zakúpenie nášho produktu. Značka milKit predstavuje vysokú kvalitu a dôkladné testovanie produktov určených pro bicycle. Prečítajte si tento manuál pozorne a odložte si ho na neskoršie použitie.

Obsah

1 milKit tubeless booster ventil
1 zosilnená fľaša na pitie / tlaková nádoba
1 veko na nádobu na pitie
1 sfahovací obal na uskladnenie booster ventilu

Dôležité upozornenia

- Maximálny tlak: 11 bar / 160 psi
- Prečítajte si manuál pozorne
- Nepoužívajte, pokiaľ sú ventil alebo nádoba poškodené alebo chybné
- Buďte opatrní pri práci s vysokými tlakmi: vždy používajte pracovné ochranné okuliare
- Vyhýbajte sa použitiu pri teplotách pod -15°C/5°F a nad 50°C/122°F
- Nedemontujte vnútro ventilu z tlakového ventilu Booster
- Neodkladajte nádobu natlakovanú

milKit nenesie zodpovednosť za žiadne poškodenie milKit booster, poškodenie zapletených kolies alebo zranenia spôsobené nevhodným použitím. Spoločnosť Sport Components AG nemôže byť zodpovedná za funkčnosť tubeless (bezdušového) systému (plášte, ráfiky a tmel).

Tlakový ventil milKit booster je určený len na nahodenie cyklistických tubeless (bezdušových) plášťov. Produkt nesmie byť modifikovaný žiadnym spôsobom.

Buďte opatrní pri použití a manipulácii s tesniacim tmelom a dodržujte inštrukcie výrobcu. Neplňte tesniaci tmel priamo do Booster nádoby. Spoločnosť Sport Components AG nemôže byť zodpovedná za poškodenie spôsobené cyklistickým tesniacim tmelom.

Likvidácia

milKit booster môže byť zlikvidovaný ako súčasť domáceho odpadu (recyklujte hliníkové nádoby).

Záruka

Dvojročná záruka je poskytovaná od dátumu predaja. Kryje chyby materiálu a výrobné chyby produktu. Záruka nezahŕňa:
• Poškodenie spôsobené nevhodným použitím
• Nedostatky, o ktorých mal spotrebiteľ znalosť v čase predaja.
• Poškodenie spôsobené spotrebiteľom.
• Poškodenie spôsobené bežným opotrebením

Na uplatnenie záruky na reklamovaný tovar v záručnej dobe musí spotrebiteľ predložiť doklad o kúpe. Záručné opravy alebo výmeny sú poskytované spoločnosťou Sport Components AG alebo autorizovaným predajcom. Ďalšie práva (v rámci záruky) nemôžu byť spotrebiteľovi udelené.

Tipy a triky, ako používať milKit Booster, ako i FAQ (často kladené otázky) a servisné inštrukcie sú k videniu na webe výrobcu www.milKit.bike/manual.

Registrujte si Váš zakúpený produkt na webe www.milKit.bike/register a využitiu rozšírenej záruky a servisných možností.

Špecifikácie môžu byť upravené bez predchádzajúceho upozornenia.

EN

milKit Booster: tubeless tire inflation device

Dear milKit customer

Thank you for purchasing our product. Our name exemplifies high quality and the thorough testing of products for bicycles. Please read this manual carefully and keep it in a safe place for later use.

Contents

1 milKit tubeless booster head
1 reinforced drinking bottle / pressure tank
1 bottle cap to turn bottle into drinking bottle
1 drawstring bag to keep booster head protected

Important notices

- Maximum pressure: 11 bar / 160 psi
- Read manual carefully
- Do not use if head or bottle is damaged or defective
- Careful when working with high pressures: Always wear safety glasses
- Avoid temperatures below -15°C/5°F and above 50°C/122°F
- Do not use this bottle with other types and versions of the booster head
- Do not store pressurized

We assume no liability for damage to the milKit booster, damage to wheels or injury caused by improper use. Sport Components AG cannot be held responsible for the function of the tubeless system (tires, rims and sealants).

milKit booster head is intended only for the installation of tubeless bicycle tires. The product may not be modified in any way.

Take care when handling tire sealants and follow the manufacturer's instructions. Do not fill sealant into booster. Sport Components AG cannot be held liable for damage caused by bicycle tire sealants.

Disposal

milKit booster can be disposed of in household waste (recycling for Aluminium bottles).

Warranty

A 2 years warranty is granted from the date of purchase and covers material and manufacturing defects of the product. The warranty does not include:
• Damages caused by improper operation
• Deficiencies which were known to the customer at the time of purchase
• Damages caused by the customer
• Damages caused by normal wear and tear

To assert a warranty claim within the warranty period the customer must provide proof of purchase. Repairs or replacements under warranty are dealt with by Sport Components AG or an authorized dealer. Further rights (under the guarantee) cannot be granted to the client.

Tips and tricks on how to use milKit compact as well as FAQs and service instructions can be found under www.milKit.bike/manual

Please register your product under www.milKit.bike/register to profit from extended warranty and service options.

Specifications are subject to change without notice.

DE

milKit booster: Tubeless Montagesystem

Sehr geehrte Kundin, sehr geehrter Kunde

Wir freuen uns, dass Sie sich für ein Produkt unseres Sortiments entschieden haben. Unser Name steht für hochwertige und eingehend geprüfte Qualitätsprodukte für den Radsport. Bitte lesen Sie diese Gebrauchsanweisung aufmerksam durch, bewahren Sie sie für den späteren Gebrauch auf und beachten Sie die Hinweise.

Produktinhalt

1 milKit tubeless Booster-Kopf
1 verstärkte Flasche / Drucktank
1 Trinkdeckel
1 Schutzbeutel für den Booster-Kopf

Wichtige Hinweise

- Maximaler Druck: 11 bar / 160 psi
- Gebrauchsanweisung aufmerksam durchlesen
- Nicht benutzen falls Flasche oder Kopf defekt ist
- Vorsicht mit hohen Drücken: Immer Schutzbrille tragen
- Temperaturen unter -15°C und über 50°C vermeiden
- Diese Flasche nicht mit anderen Versionen des Booster-Kopfes verwenden
- Drucklos lagern

Für Defekte aufgrund unsachgemäßen Gebrauchs wird keine Haftung übernommen. Sport Components AG ist nicht verantwortlich für die Funktion von Tubeless-Systemen (Reifen, Felgen, Dichtmilch).

Der milKit Booster-Kopf darf nur zum Installieren von Tubeless-Reifen verwendet werden. Das Produkt darf in keiner Weise verändert werden.

Vorsicht beim Umgang mit Dichtflüssigkeiten. Sicherheitsangaben der Dichtmilch-Hersteller beachten. Keine Dichtmilch in den Booster füllen. Sport Components AG übernimmt keine Haftung für Schäden, welche durch Dichtmilch entstanden sind.

Entsorgung

Der milKit booster kann im Haushaltsabfall entsorgt werden (Recycling für Aluminium-Flaschen).

Gewährleistung

Sie erhalten 2 Jahre Garantie ab Kaufdatum auf Material- und Fabrikationsfehler des Produktes. Die Garantie gilt nicht:
• Im Falle von Schäden, die auf unsachgemäßer Bedienung beruhen
• Für Mängel, die dem Kunden bereits bei Kauf bekannt waren
• Bei Eigenverschulden des Kunden
• Bei Beschädigungen durch normalen Gebrauch

Für Geltendmachung eines Gewährleistungsfalles innerhalb der Garantiezeit ist durch den Kunden der Nachweis des Kaufes zu führen. Der Kunde hat im Garantiefall das Recht zur Reparatur der Ware bei unserer eigenen oder bei von uns autorisierten Werkstätten. Weitergehende Rechte werden dem Kunden (aufgrund der Gewährleistung) nicht eingeräumt.

Tipps und Tricks zur Verwendung von milKit sowie FAQ und Serviceangaben finden Sie unter www.milKit.bike/manual

Registrieren Sie ihr Produkt unter www.milKit.bike/register, um von erweiterten Garantieleistungen und Services zu profitieren.

Änderungen vorbehalten.